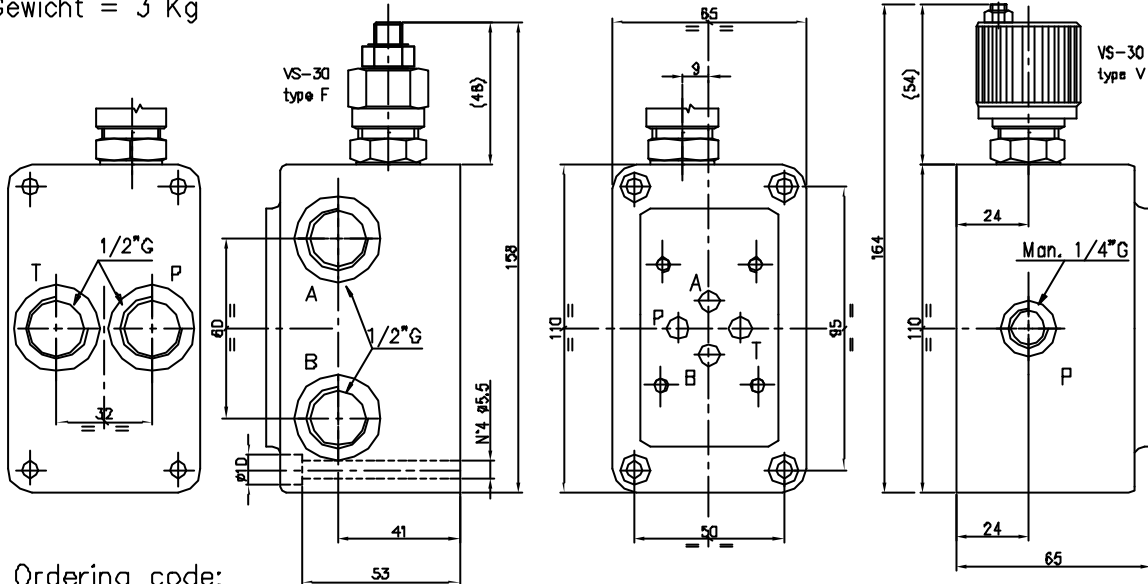




Subplate, A-B side ports 1/2"G, P-T rear ports 1/2"G,
 with relief valve. (RV) Weight = 3 kg

Grundplatte, A-B seitlich 1/2"G, P-T rueckseitig 1/2"G, mit Druckbegrenzungsventil.(DBV)
 Gewicht = 3 Kg



Ordering code:
 Bestell-Code:

Subplate
 Grundplatte = S

CETOP 3

Model / Modell = B

1/2"G = 12

ES 3 B 12 * * *

Setting / Einstellung

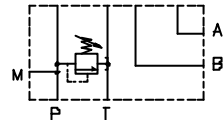
F = by key / Schlussverstellung
 V = handwheel / Handrad

spring type / Feder Typ

0 = 5-50 bar
 1 = 30-100 bar
 2 = 50-210 bar
 3 = 100-350 bar

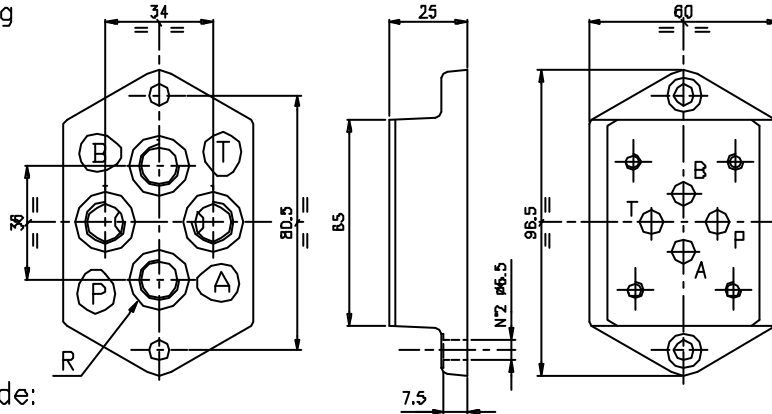
X = with RV / mit DBV
 Z = prearranged for RV
 fuer DBV vorgebohrt

Hydr. symbol
 Symbol



NOTES : See page 51 for technical characteristics of RV
 BEMERKUNG : Siehe techn. Daten des DBV auf Seite 51

Subplate with A-B-P-T back ports, 2 fixing screws. Weight 0.7 kg
 Grundplatte mit A-B-P-T rueckseitigen Anschluesen, 2 Befestigungsbohrungen.
 Gewicht 0.7 Kg



Ordering code:
 Bestell-Code:

Subplate
 Grundplatte = S

CETOP 3

ES 3 C 14

14 = R 1/4"G

C = Model / Modell

Hydr. symbol
 Symbol

