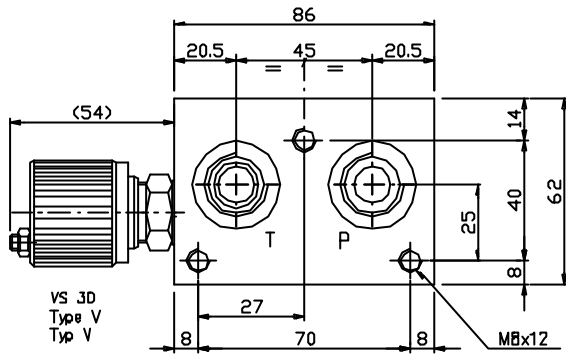




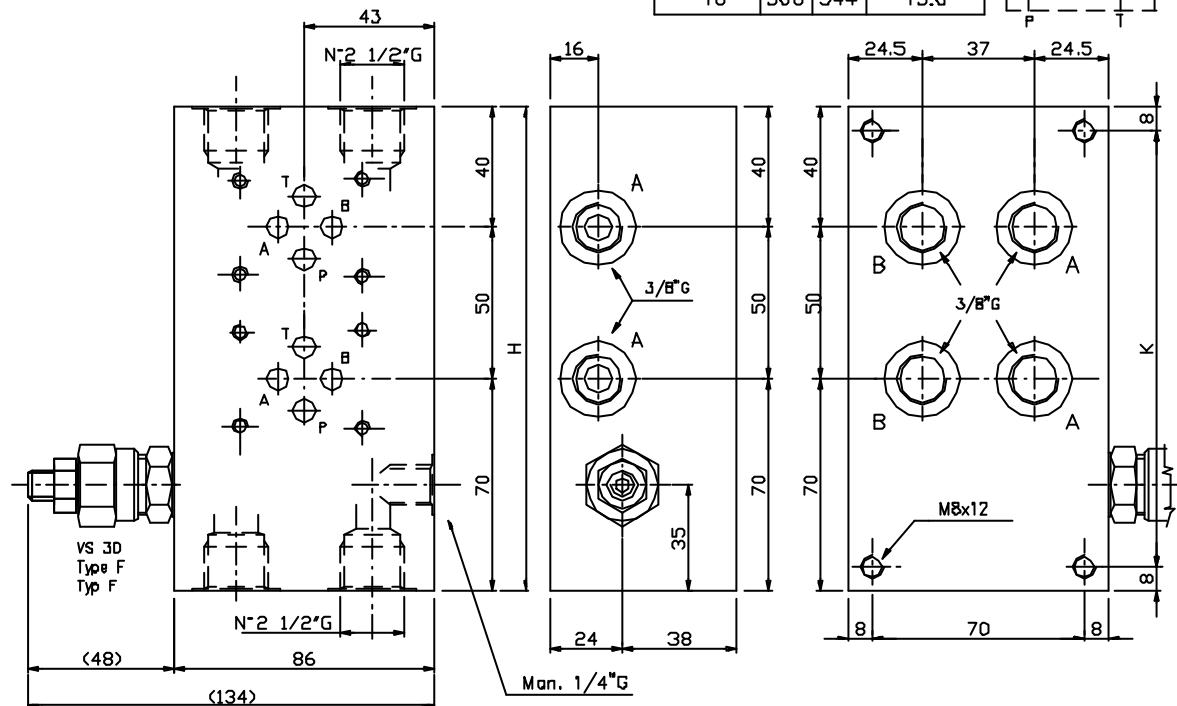
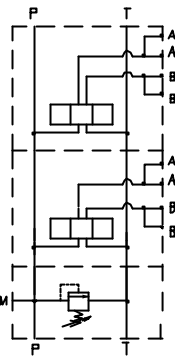
Monoblock with side and rear ports A-B = 3/8"G, P-T = 1/2"G  
Parallel connection. With/without pressure relief valve. (RV)

Monoblock mit rueckseitigen und seitlichen Anchl. A-B = 3/8"G, P-T = 1/2"G  
Parallel Schaltung. Mit/ohne Druckbegrenzungsventil. (DBV)



N° Elem.	H	K	(Kg)
1	110	94	3
2	160	144	4.4
3	210	194	5.8
4	260	244	7.2
5	310	294	8.6
6	360	344	10
7	410	394	11.4
8	460	444	12.8
9	510	494	14.2
10	560	544	15.6

Symbol  
parallel conn.  
Parallel Schalt.



Ordering code:

Bestell-Code:

EM 10 3 / \* 38 \* \* \*

monoblock = M

rear / side ports 10  
ruecks. / seitl. Anchl.

CETOP 3

N. of elements = 1-...-10  
Anzahl Elemente

3/8"G = 38

Setting / Einstellung

F = by key / Schlussverstellung  
V = handwheel / Handrad

Spring type / Feder Type

0 = 5-50 bar

1 = 30-100 bar

2 = 50-210 bar

3 = 100-350 bar

X = with RV / mit DBV

Z = prearranged for RV  
fuer DBV vorgebohrt

Y = without RV / ohne DBV

NOTES : See page 50 for technical characteristics of RV  
BEMERKUNG : Siehe techn. Daten des DBV auf Seite 50