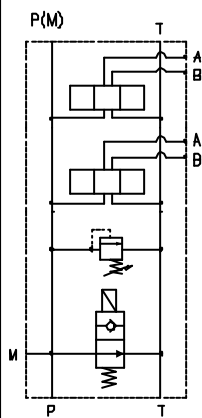
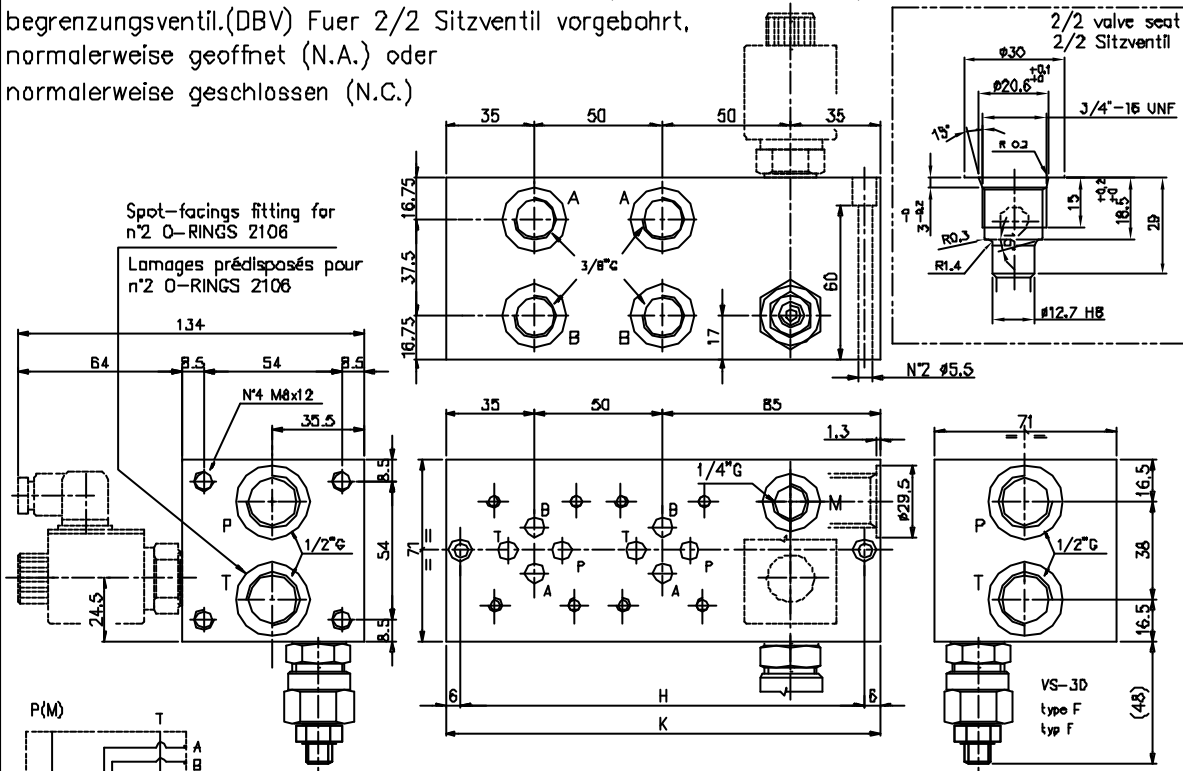


Monoblock with ports A-B = 3/8" G on the side, and P-T = 1/2" G. With pressure relief valve.(RV) Prearranged for 2/2 by-pass valve, normally open (N.A.) or normally close (N.C.)

Monoblock mit seitlichen Anschlüssen A-B = 3/8" G, und P-T = 1/2" G. Mit Druckbegrenzungsventil.(DBV) fuer 2/2 Sitzventil vorgebohrt, normalerweise geoffnet (N.A.) oder normalerweise geschlossen (N.C.)



Example: hydraulic symbol in parallel with 2/2 valve normally open (N.A.)

Ex: Symbol parallel mit Sitzventil normalerweise geoffnet (N.A.)

Ordering code
 Bestell-Code

EM 21 3 / * * * F / K

- Monoblock = M
- modular system = 21
 Verkettungsausführung
- CETOP 3
- N° of elem./ Anzahl Elem. = 1, 2,.., 10
- with RV / mit DBV = X
- prearranged for RV = Z
 fuer DBV vorgebohrt
- arranged for 2/2 valve
 fuer 2/2 Sitzventil vorgebohrt
- F = Setting / Einstellung
 by key / Schlussverstellung
- Spring type / Feder typ
- 0 = 5-50 bar
- 1 = 30-100 bar
- 2 = 50-210 bar
- 3 = 100-350 bar

N° Elem.	H	K	(Kg)
1	108	120	3.5
2	158	170	5
3	208	220	6.5
4	258	270	8
5	308	320	9.5
6	358	370	11
7	408	420	12.5
8	458	470	14
9	508	520	15.5
10	558	570	17

NOTES : See page 50 for technical characteristics of RV / The RV version with handwheel is not available.
 See page 53 for technical characteristics of valve 2/2.

BEMERKUNG : Siehe techn. Daten des DBV auf Seite 50 / Die DBV version mit Handrad ist nicht lieferbar.
 Siehe techn. Daten des Sitzventil 2/2 auf Seite 53.