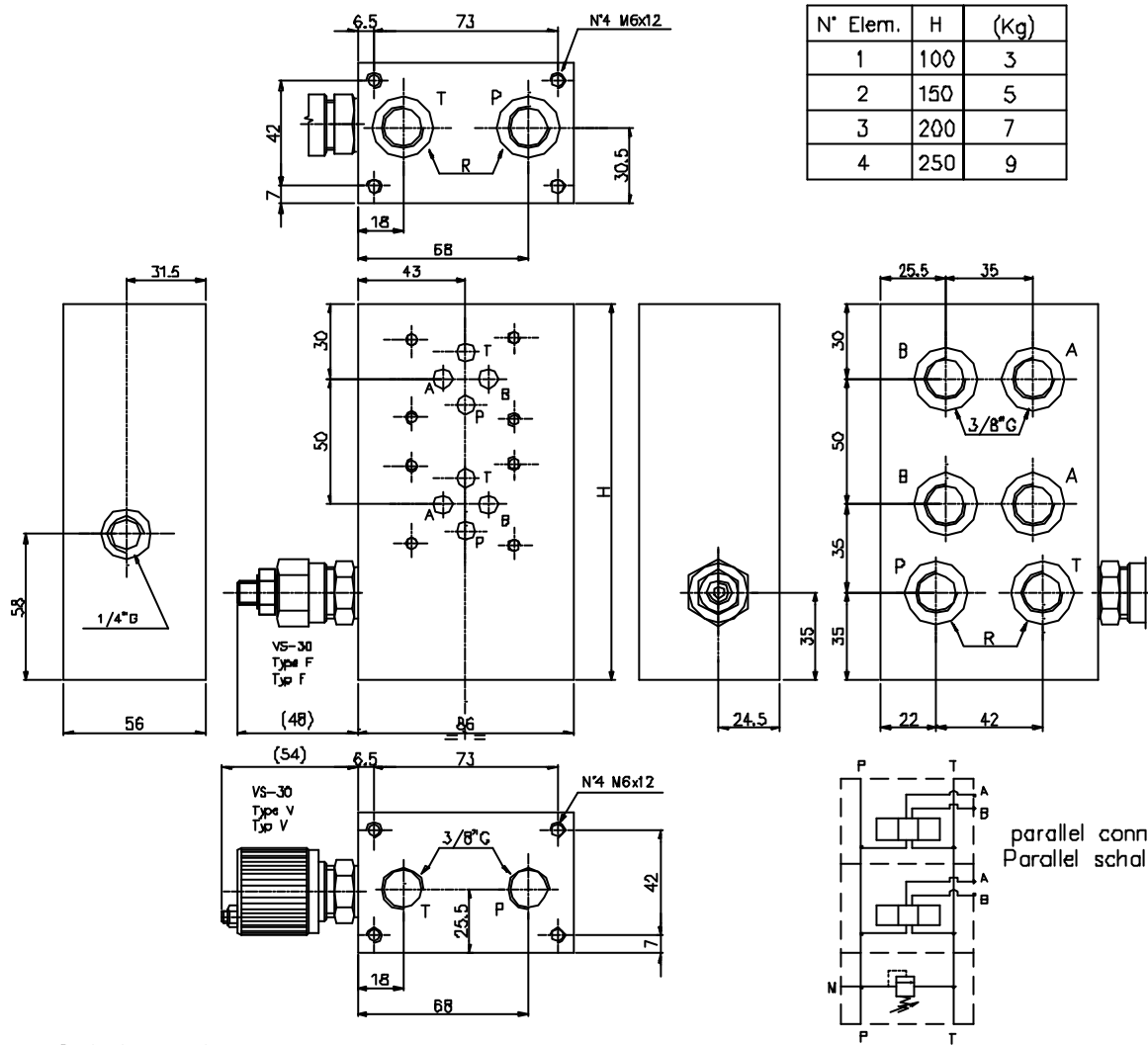




Subplate for modular systems with rear ports A-B = 3/8"G, P-T = 1/2"G, with/without pressure relief valve.(RV)

Grundplatte fuer Verkettungen mit A-B = 3/8"G, P-T = 1/2"G

mit/ohne Druckbegrenzungsventil.(DBV)



N° Elem.	H	(Kg)
1	100	3
2	150	5
3	200	7
4	250	9

Ordering code
Bestell-Code

subplate for mod. systems = Grundplatte fuer Verkettungen

CETOP 3

4 tie rods - 4 Zuganker = 4

(Only if request) (Auf Verlangen) R 1/2"G = 12 R 3/8"G = 38

rear ports / rueckseitige Anschl. = P

N° elem. / Anzahl Elemente = 1-2-3-4

EC 3 4 * P / * * * *

Setting / Einstellung

F = by key / Schlussverstellung
V = handwheel / Handrad

spring type / Feder Type

0 = 5-50 bar
1 = 30-100 bar
2 = 50-210 bar
3 = 100-350 bar

X = with RV / mit DBV
Y = without RV / ohne DBV
Z = prearranged for RV fuer DBV vorgebohrt

parallel conn. Parallel schalt.

NOTES : See page 50 for technical characteristics of RV BEMERKUNG : Siehe techn. Daten des DBV auf Seite 50