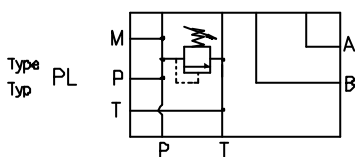
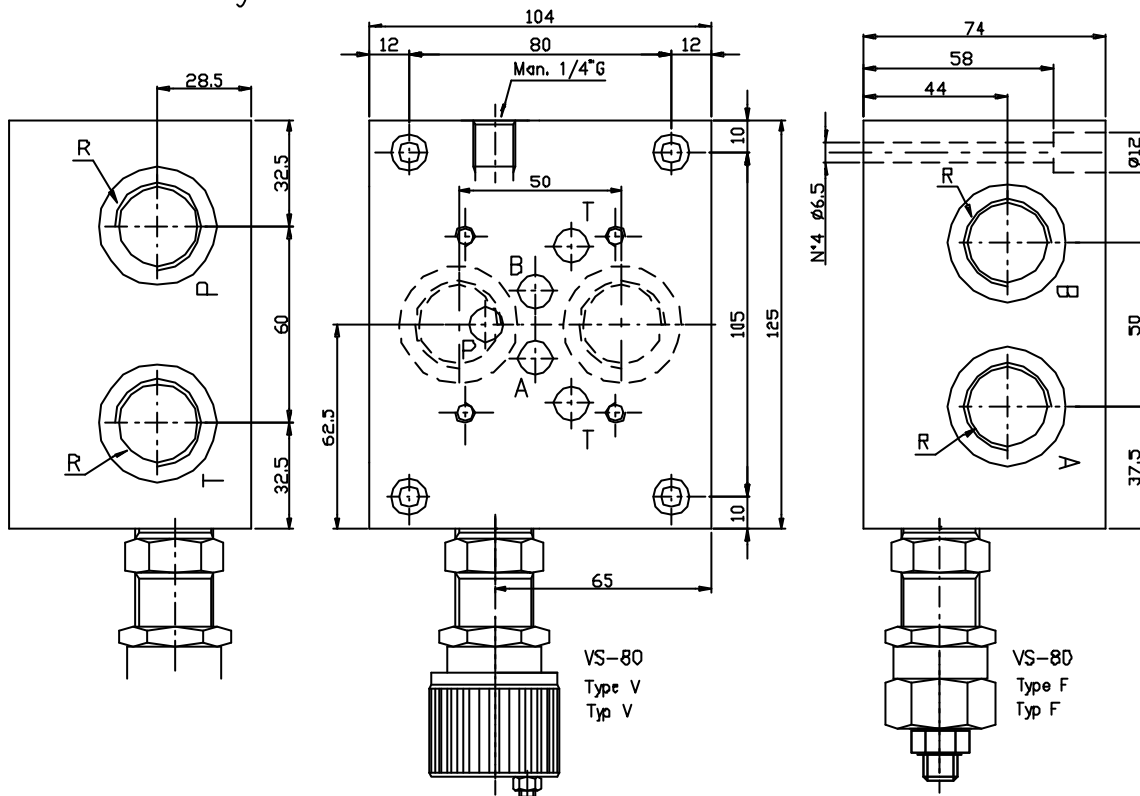




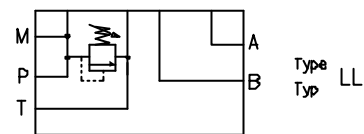
Subplate with A-B = 1/2"G or 3/4"G, on side. P-T = 1/2"G or 3/4"G, on side or on side and rear. With/without pressure relief valve.(RV) Weight = 5.3 kg

Grundplatte, A-B = 1/2"G oder 3/4"G, seitlich. P-T = 1/2"G oder 3/4"G, seitlich oder seitlich und ruckseitig. Mit/ohne Druckbegrenzungsventil.(DBV)

Gewicht = 5.3 Kg



Hydr. symbol
Symbol



Ordering code
Bestell-Code

ES 5 B * * * * *

subplate = S
Grundplatte

CETOP 5

Model / Modell = B

R 1/2"G = 12
R 3/4"G = 34

P-T-A-B on side = LL
P-T-A-B seitlich

P-T on side/on rear _ A-B on side = PL
P-T seitlich/ruckseitig _ A-B seitlich

Setting / Einstellung

F = by key / Schlussverstellung
V = handwheel / Handrad

Spring type/Feder Typ

1 = 5-50 bar
2 = 35-100 bar
3 = 80-250 bar

X = with RV / mit DBV

Z = prearranged for RV
fuer DBV vorgebohrt

Y = without RV / ohne DBV