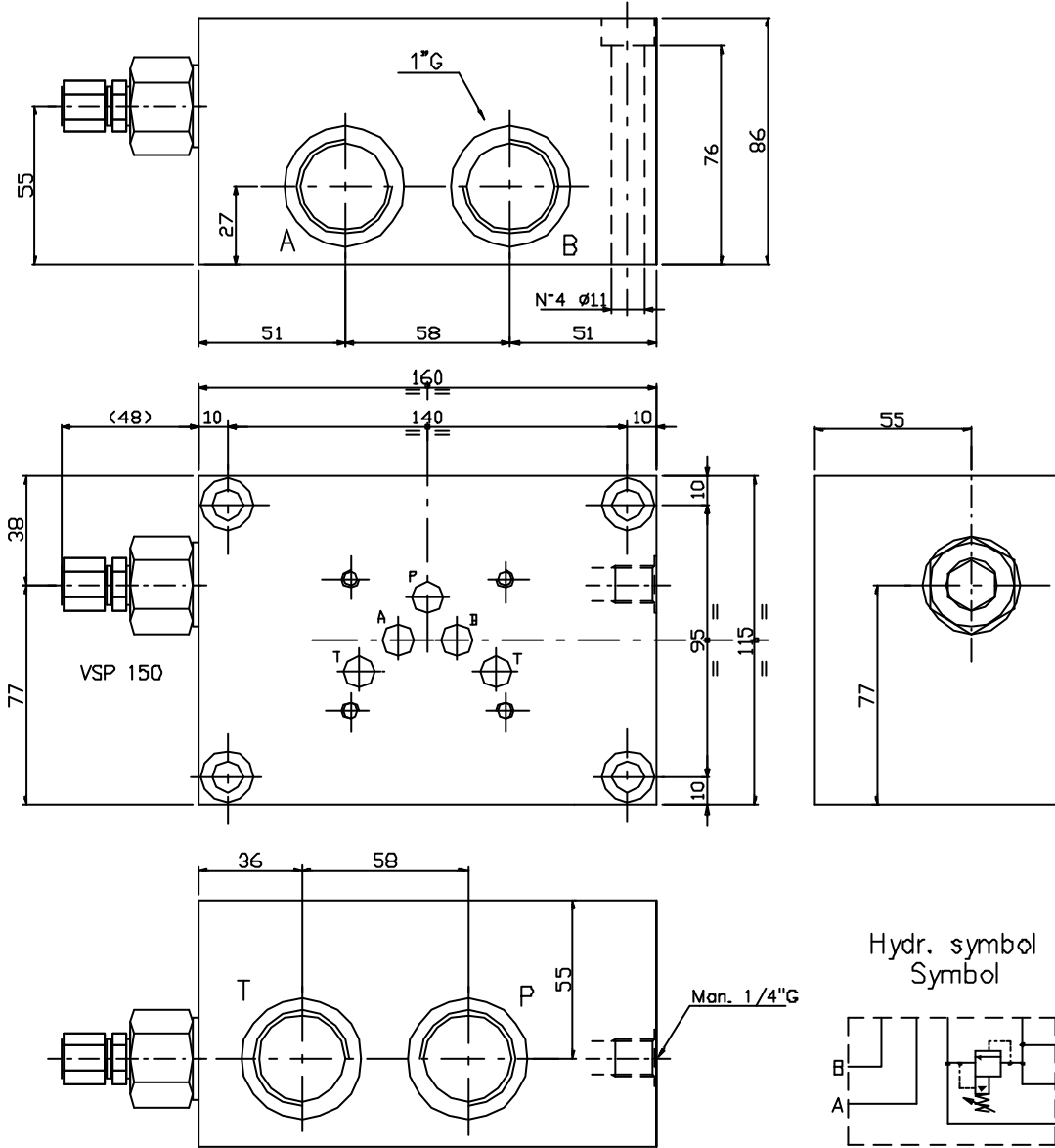




Subplate A-B-P-T on long side = 1" G
 with/without pressure relief valve.(RV) Weight = 6 Kg
 Grundplatte, A-B-P-T auf langer Seite = 1" G
 mit/ohne Druckbegrenzung ventil.(DBV) Gewicht = 6 Kg



Ordering code
 Bestell-Code

ES 5 10 LL * * F

Setting/Einstellung
 F = by key / Schlussverstellung

subplate = S
 Grundplatte

CETOP 5
 1" G = 10

Uses on long side = LL
 Benutzungen auf langer Seite

Spring type/Feder Typ
 0 = 1.7-70 bar
 2 = 10-210 bar
 3 = 35-420 bar

X = with RV / mit DBV

Z = prearranged for RV
 fuer DBV vorgebohrt

Y = without RV / ohne DBV

NOTES : See page 52 for technical characteristics of RV
 BEMERKUNG : Siehe techn. Daten des DBV auf Seite 52