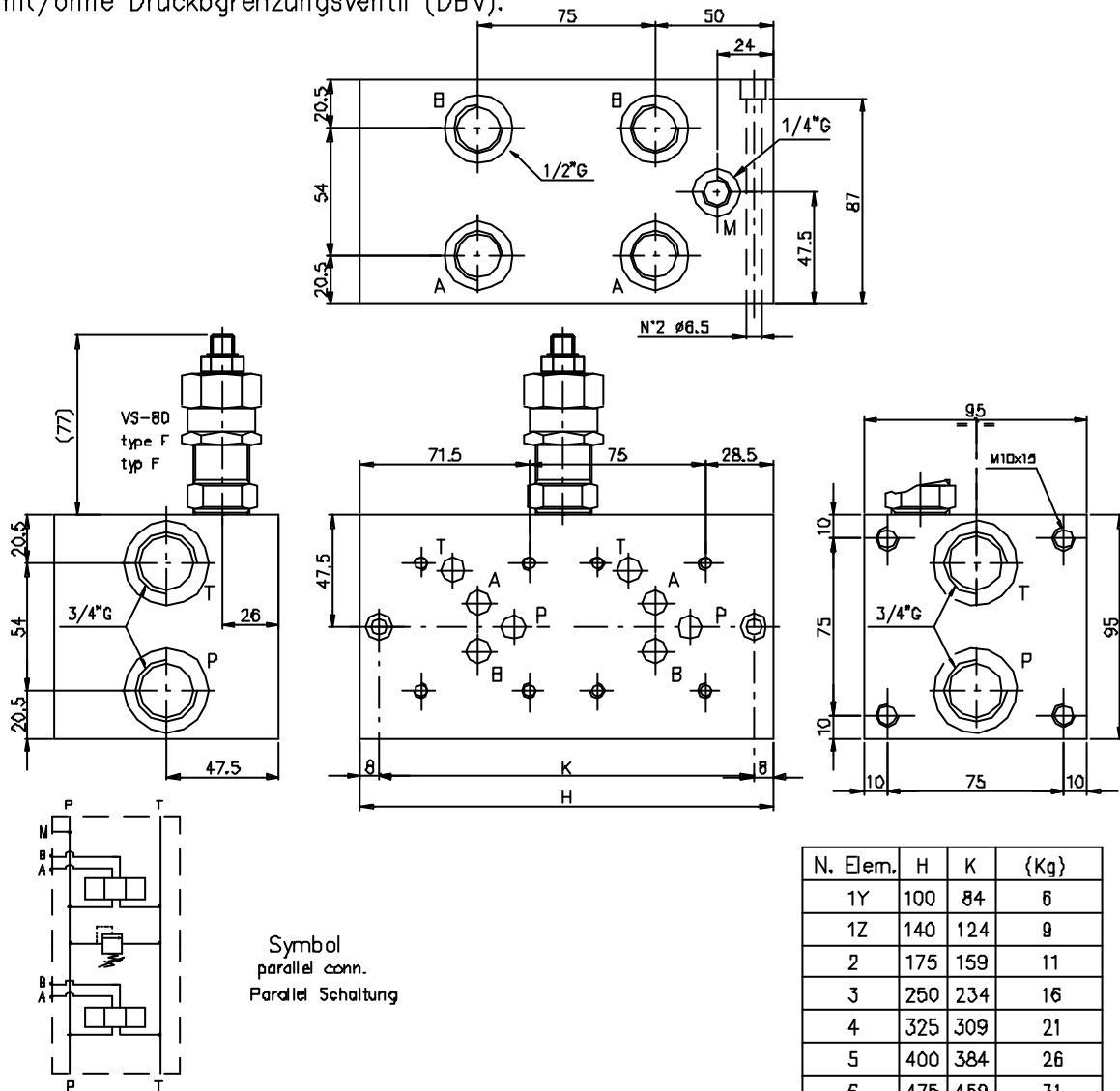




Monoblock with side ports A-B = 1/2"G and P-T = 3/4"G, with/without pressure relief valve.(RV)

Monoblock, seiti. Anschl. A-B = 1/2"G und P-T = 3/4"G, mit/ohne Druckbegrenzungsventil (DBV).



Symbol
parallel conn.
Parallel Schaltung

N. Elem.	H	K	{Kg}
1Y	100	84	6
1Z	140	124	9
2	175	159	11
3	250	234	16
4	325	309	21
5	400	384	26
6	475	459	31

Ordering code
Bestell-Code

EM 20 5 / * * * F

Monoblock = M

side ports = 20
seiti. Anschl.

CETOP 5

N. Elem. = 1-2-3-4-5-6
Anzahl Elemente

Setting/Einstellung
F = by key / Schlussverstellung

Spring type/Feder Typ
1 = 5-50 bar
2 = 35-100 bar
3 = 80-250 bar

X = with RV / mit DBV
Z = prearranged for RV
für DBV vorgebohrt
Y = without RV / ohne DBV

NOTES : See page 51 for technical characteristics of RV / The RV version with handwheel is not available.
BEMERKUNG : Siehe techn. Daten des DBV auf Seite 51 / Die DBV version mit Handrad ist nicht lieferbar.