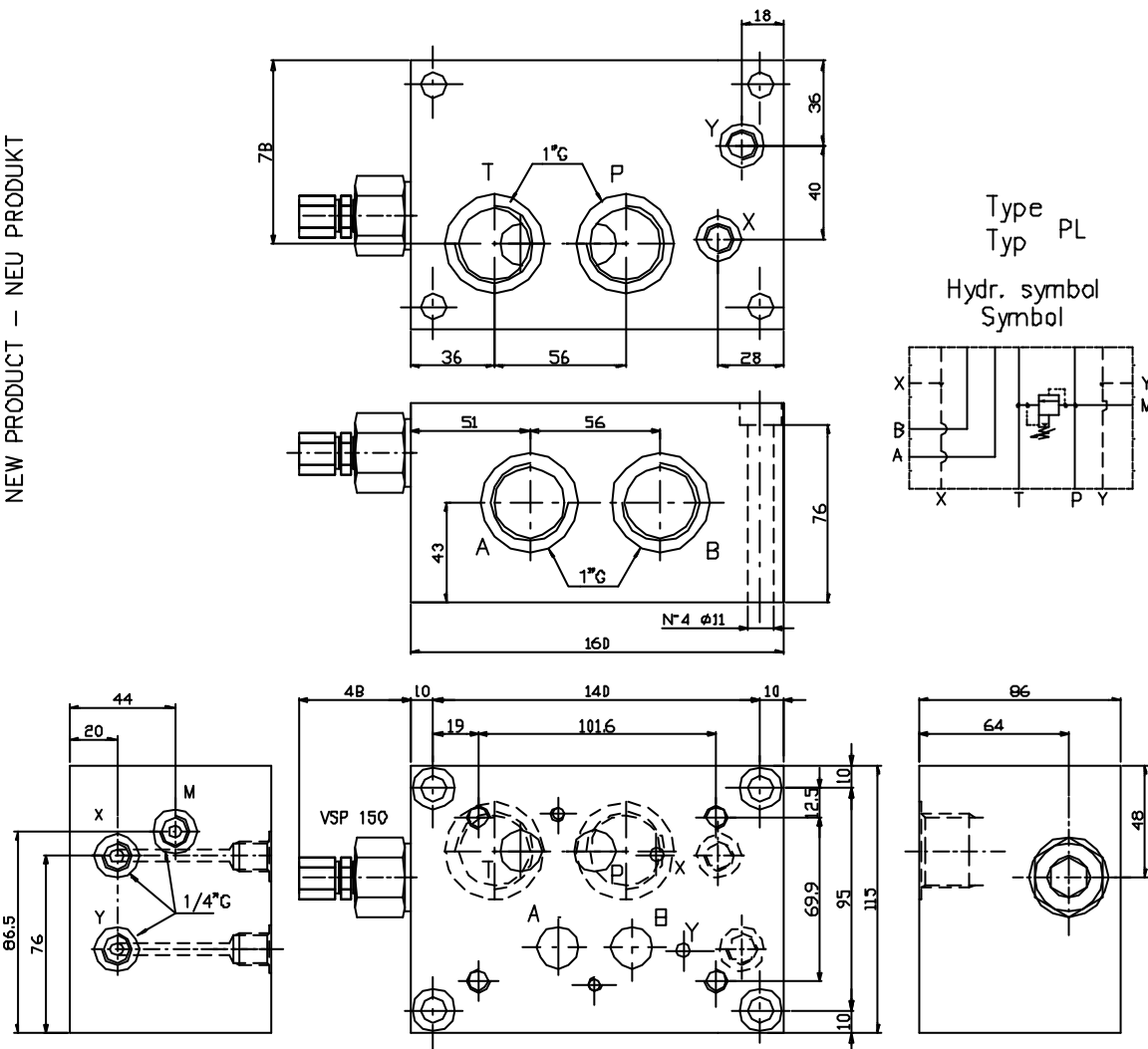


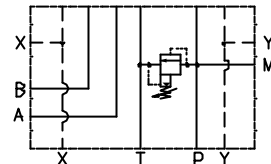


Subplate with A-B on side. P-T on rear = 1" G
with/without pressure relief valve.(RV) Weight = 10 Kg
Grundplatte, A-B seitlich. P-T ruckseitig = 1" G
mit/ohne Druckbegrenzungsventil.(DBV) Gewicht = 10 Kg

NEW PRODUCT - NEU PRODUKT



Type PL
Typ PL
Hydr. symbol
Symbol



Ordering code
Bestell-Code

ES 7 10 PL * * F

Setting/Einstellung
F = by key
Schlussverstellung

subplate = S
Grundplatte

CETOP 7

1" G = 10

Spring type/Feder Typ

0 = 1.7-70 bar
2 = 10-210 bar
3 = 35-420 bar

P - T on rear / ruckseitig = PL
A - B on side / seitlich

X = with RV / mit DBV
Z = prearranged for RV
fuer DBV vorgebohrt
Y = without RV / ohne DBV

NOTES : See page 52 for technical characteristics of RV
BEMERKUNG : Siehe techn. Daten des DBV auf Seite 52