

CETOP 3 modular single-way flow regulating valve, not compensated.
Fitted with O-Ring holding plate, by turning the valve body it's possible to adjust inlet or outlet flow.

Unidirektionales, nicht kompensiertes, modulares Drosselrueckschlagventil NG6.
Da es mit einer O-Ring-Halteplatte versehen ist, kann die Einstellung des Durchflusses im Ein- oder Ausgang durch Drehen des Ventilkörpers erreicht werden.

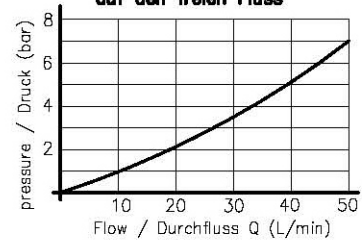
TECHNICAL SPECIFICATIONS

Nominal flow / max Durchfluss:	— 25 – 50 l/min.
Max pressure / max Betriebsdruck:	— 300 bar
Oil viscosity / Ölviskosität:	— 2,8–380 cSt
Oil temperature / Öltemperatur:	— -10° +80°
Oil type / Öl Typ:	— mineral HL-HLP DIN 51524
Filtering / Ölfiltrierung:	— 19/15 ISO 4466 (25micron)
Gaskets / Dichtung:	— NBR + PTFE
Body material / Werkstoff:	— GGG40
Weight / Gewicht:	— 1.5 Kg

TECHNISCHE DATEN

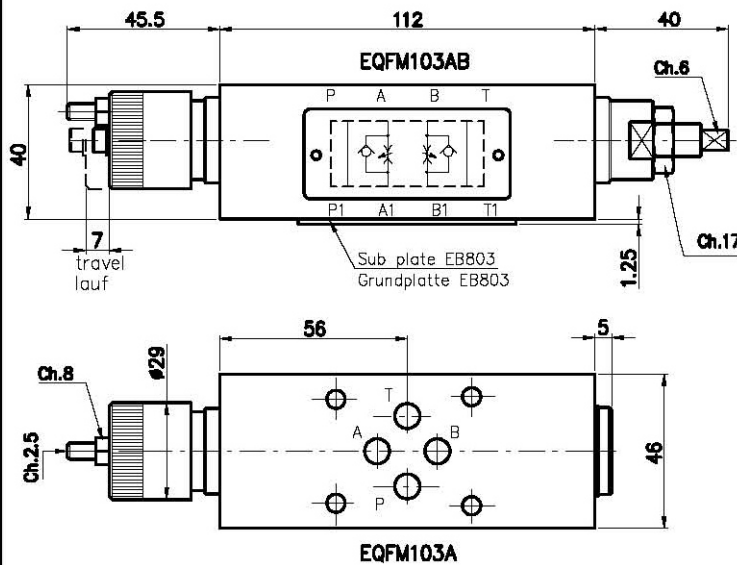
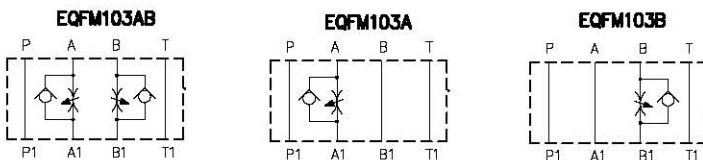
Pressure drop in free flow direction

Druckabfall in Richtung auf den freien Fluss



hydraulic scheme

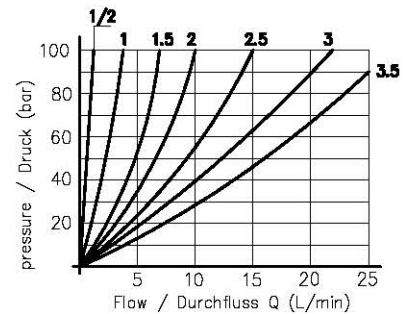
hydraulikschemata



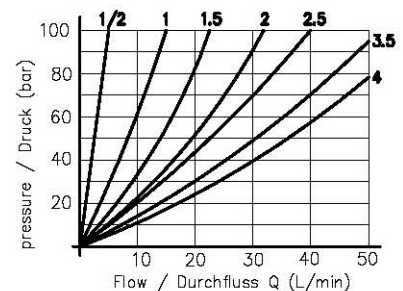
Pressure drop depending on handwheel turn number from opening start

Druckabfall in Abhängigkeit von den Drehungen des Handrads vom Beginn der Öffnung

type / Typ 10
Adjusting field
Einstellungsbereich 0 – 25 L/min



type / typ 11
Adjusting field
Einstellungsbereich 0 – 50 L/min



Ordering code:
Bestell-Code:



NHD = E

Flow regulating valve = QF
Drosselrueckschlagventil

type of modular mounting = M
Typ fuer Modularmontage

type / Typ = 10 – 11

CETOP 3 = 3

AB – A – B = adjusting on / Einstellung auf