

Pressure reducing and relieving valve – modular type – CETOP 3

The valve is normally delivered with internal drain, but removing plug (1) 1/8"G, and fitting a M8 x 1 DIN 906 plug on pos. (2) it's possible to obtain external drain.

Druckreduzierventil – Modularbauweise – CETOP 3

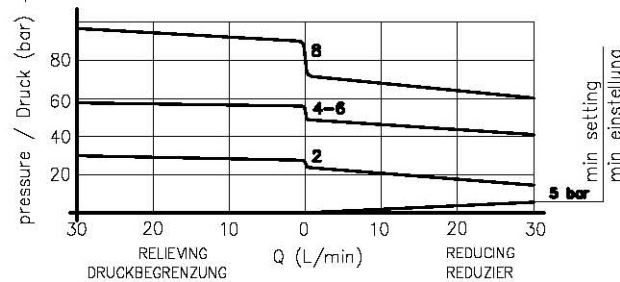
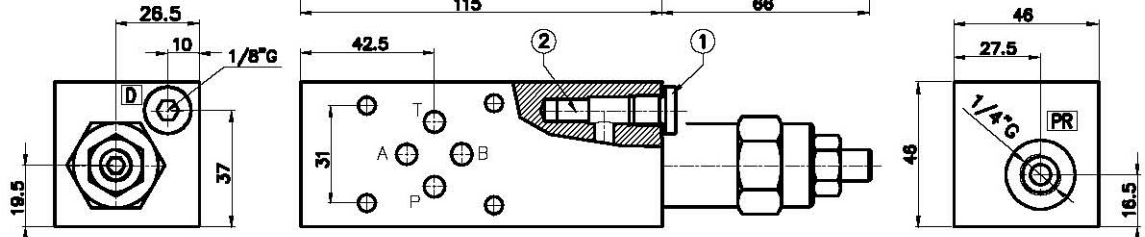
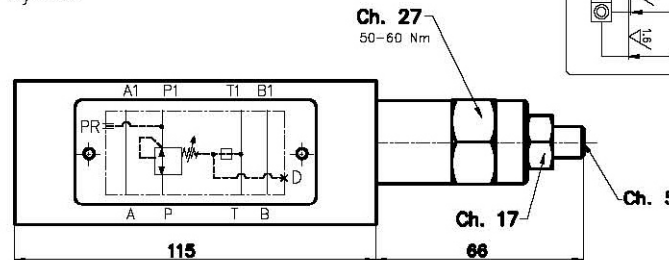
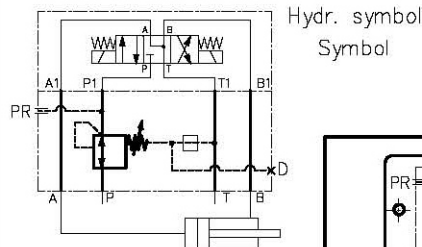
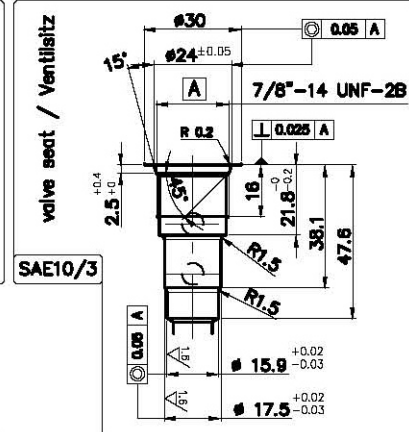
Das Ventil wird mit internem Lecköl geliefert, jedoch durch Entfernung des Stopfens (1) zu 1/8"G und Montage eines Stopfens M8 x 1 DIN 906 in Pos. (2) kann externes Lecköl erzielt werden.

TECHNICAL SPECIFICATIONS

Max flow / max Durchfluss
 Internal drain max / Internes Lecköl max
 Max pressure / max Betriebsdruck:
 Oil viscosity / Ölviskosität:
 Oil temperature / Öltemperatur:
 Oil type / Öl Typ:
 Filtering / Ölfilterung:
 Gaskets / Dichtung:
 Body material / Werkstoff:
 Weight / Gewicht:

TECHNISCHE DATEN

— 30 l/min.
 — 50 cm³/min
 — 300 bar
 — 2,8–380 cSt
 — -10° +80°
 — mineral HL-HLP DIN 51524
 — 19/15 ISO 4466 (25micron)
 — NBR + PTFE
 — GG25
 — 1.7 Kg



SETTING TYPE	F	by key
EINSTELLUNG TYP	F	Schlussverstellung

N*	range / Bereich		pressure increase / Druckerhöhung
	min-max (bar)	bar/turn screw / bar/Schraubendrehung	
2	2 - 25	2.8	
4	10 - 50	7	
* 6	10 - 50	7	
8	28 - 80	14	

* Spring 6 is for 15 l/min only. Recommended for a ΔP higher than 100 bar to get a better stability.
 Die Feder 6 ist nur für 15 l/min Durchfluss. Empfehlenswert bei einem höheren ΔP als 100 bar zur Erzielung einer besseren Stabilität.

**Ordering code
Bestell-Code**

