

Pilot operated pressure reducing valve – modular type – CETOP 3

The valve is normally delivered with internal drain, but removing plug (1) 1/8" G, and fitting a M8 x 1 DIN 906 plug on pos. (2) it's possible to obtain external drain.

Vorgesteuertes Druckreduzierventil – Modularbauweise – CETOP 3

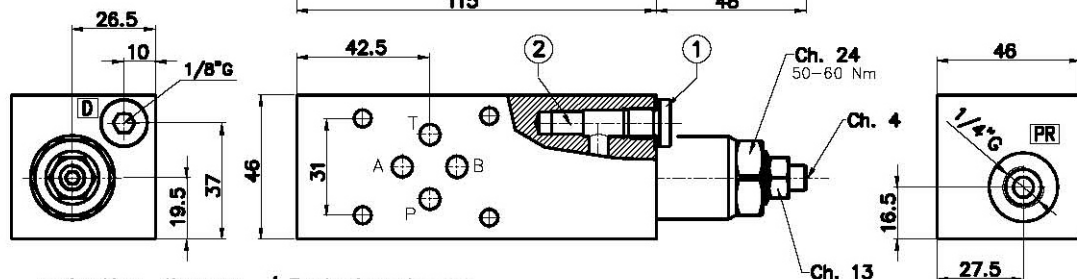
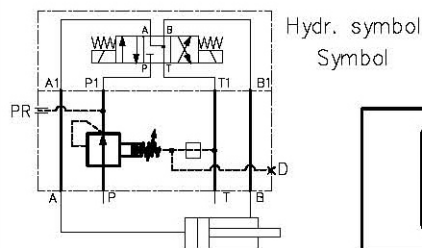
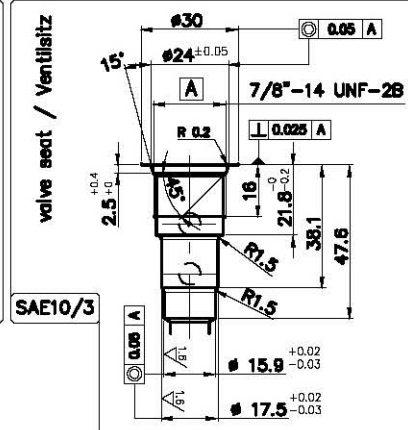
Das Ventil wird mit internem Lecköl geliefert, jedoch durch Entfernung des Stopfens (1) zu 1/8" G und Montage eines Stopfens M8 x 1 DIN 906 in Pos. (2) kann externes Lecköl erzielt werden.

TECHNICAL SPECIFICATIONS

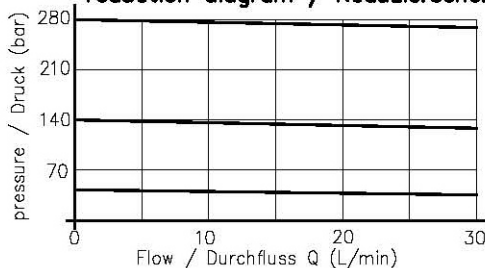
Max flow / max Durchfluss
 Max pressure / max Betriebsdruck:
 Internal drain max / Internes Lecköl max
 Pilot hole ϕ / Steuerbohrung ϕ :
 Oil viscosity / Ölviskosität:
 Oil temperature / Öltemperatur:
 Oil type / Öl Typ:
 Filtering / Ölfilterung:
 Gaskets / Dichtung:
 Body material / Werkstoff:
 Weight / Gewicht:

TECHNISCHE DATEN

— 30 l/min.
 — 300 bar
 — 0.6 l/min
 — 0.6 mm
 — 2,8–380 cSt
 — -10° +80°
 — mineral HL-HLP DIN 51524
 — 19/15 ISO 4466 (25micron)
 — NBR + PTFE
 — GG25
 — 1.7 Kg



reduction diagram / Reduzierschema



SETTING TYPE
 EINSTELLUNG TYP **F** by key / Schlussverstellung

N°	SPRING TYPE / FEDER TYP	
	range / Bereich	pressure increase / Druckerhöhung
1	10 - 140 (bar)	48 bar/turn screw / bar/Schraubendrehung
2	70 - 280	88

NOTES: spring 2 only on request
 BEMERKUNG: Feder 2 nur auf Verlangen

**Ordering code
 Bestell-Code**

NHD = **E**
 reducing / Druckreduzier = **VR**
 modular / Modularmontage = **M**
 type / Typ = **10**
 CETOP 3 = **3**
 reducing on P / reduziert in P = **P**
 * * F

P = with reducing cartridge / mit Druckreduzierpatrone
Z = without reducing cartridge / ohne Druckreduzierpatrone