

Sub plates with NG6 and NG10 fixing holes, for solenoid valves and modular valves.

Materials: zinc plated steel, nitril rubber NBR 70 Sh.

Seal: nitril rubber sealing elements are vulcanized on passing holes of the sub plate, to be fitted on flat surfaces.

Such surfaces do not require spot-facings.

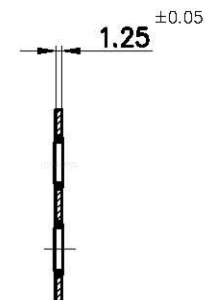
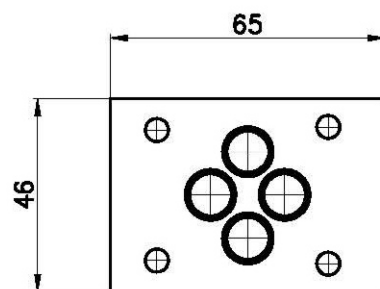
Grundplatte mit Befestigungslöchern NG6 und NG10 für Magnetventile und Modulventile.

Materialien: verzinkter Stahl, Nitrilgummi NBR 70 Sh.

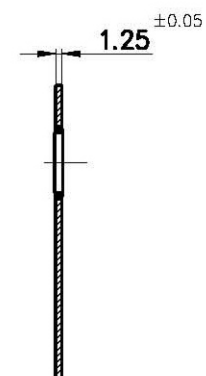
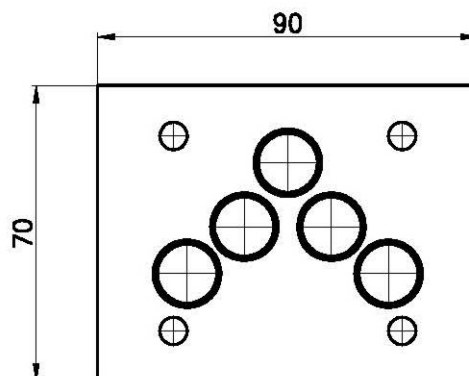
Dichte: Die Dichtungselemente aus Nitrilgummi sind an den Durchgangslöchern der Grundplatte vulkanisiert, die auf ebene Flächen montiert wird.

Diese Oberflächen erfordern kein Ansenken.

NG6 – CETOP 3



NG10 – CETOP 5



Ordering code
Bestell-Code

E B 8 *

03 = NG6 – CETOP 3

05 = NG6 – CETOP 5