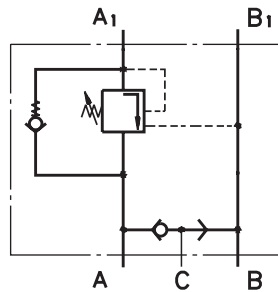
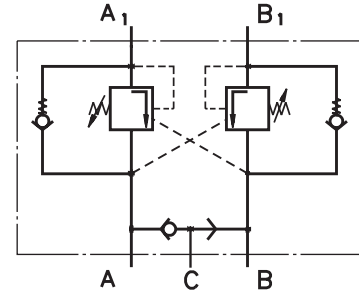


VENTILBLÖCKE FÜR PLANETENMOTOREN

SENKBREMSVENTILE



Einfachwirkende Senkbremseventile



Doppelwirkende Senkbremseventile

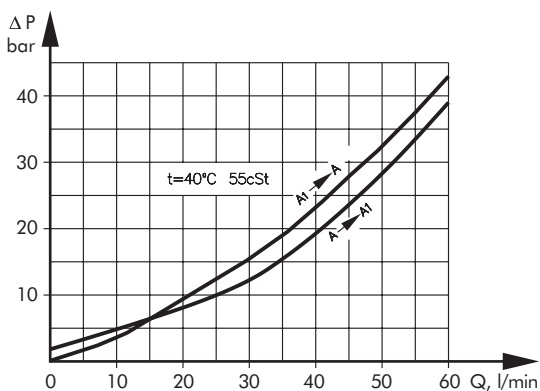
INHALT

Ventilblöcke für EPM und EPRM typ KPBR ...	106
Ventilblöcke für EPMS typ KPBS	107
Ventilblöcke für EPMT typ KPBT	108
Switch Ventilblöcke typ KPWR und KPWS	109
Bestellangaben	114

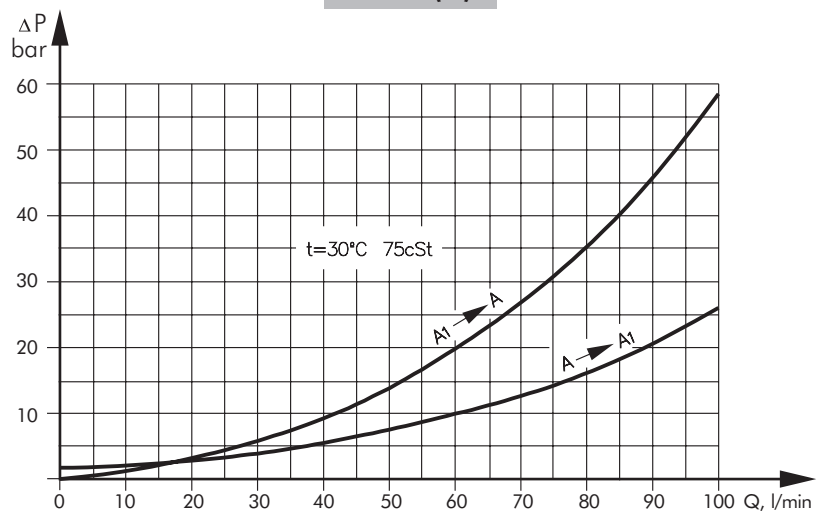
TECHNISCHE DATEN

Parameter	Typ					
	KPBR...E	KPBS...E	KPBR...D	KPBS...D	KPBT...E	KPBT...D
Max. Ölstrom, l/min	60				100	
Einstelldruck, bar	250				250	
Verhältniss zwischen Einstell- und Steuerdruck	4,25:1				4,25:1	
Gewicht, kg	3,300	3,340	3,350	3,390	5,400	5,800

KPBRE(D) and KPBSE(D)

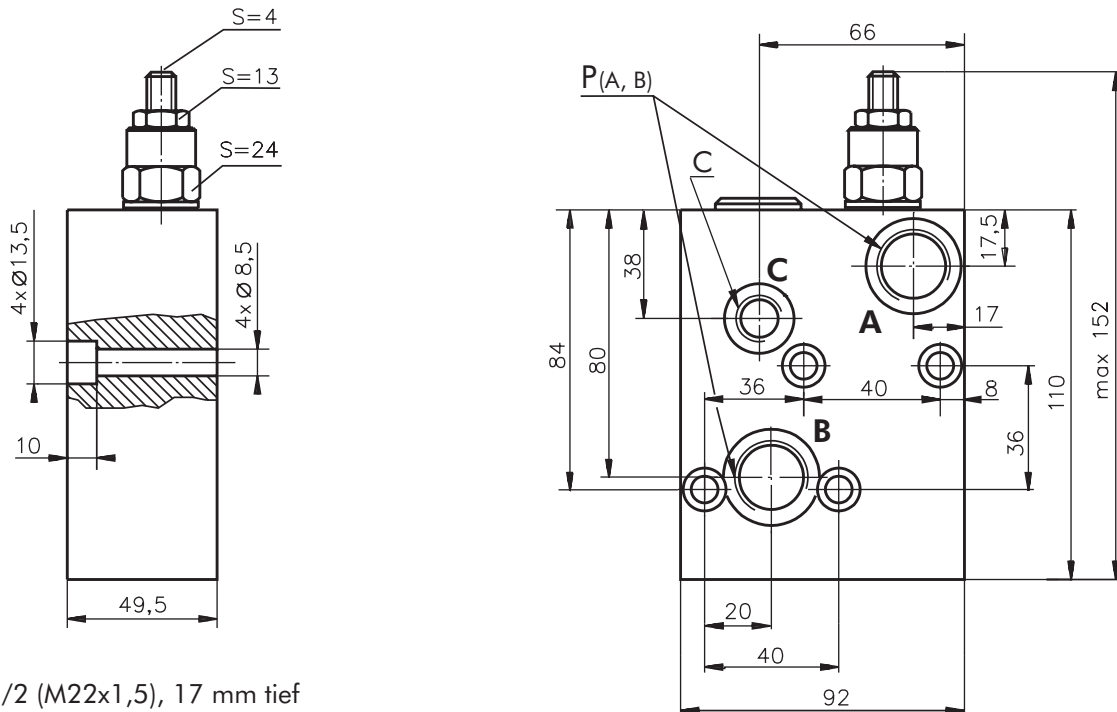


KPBTE(D)



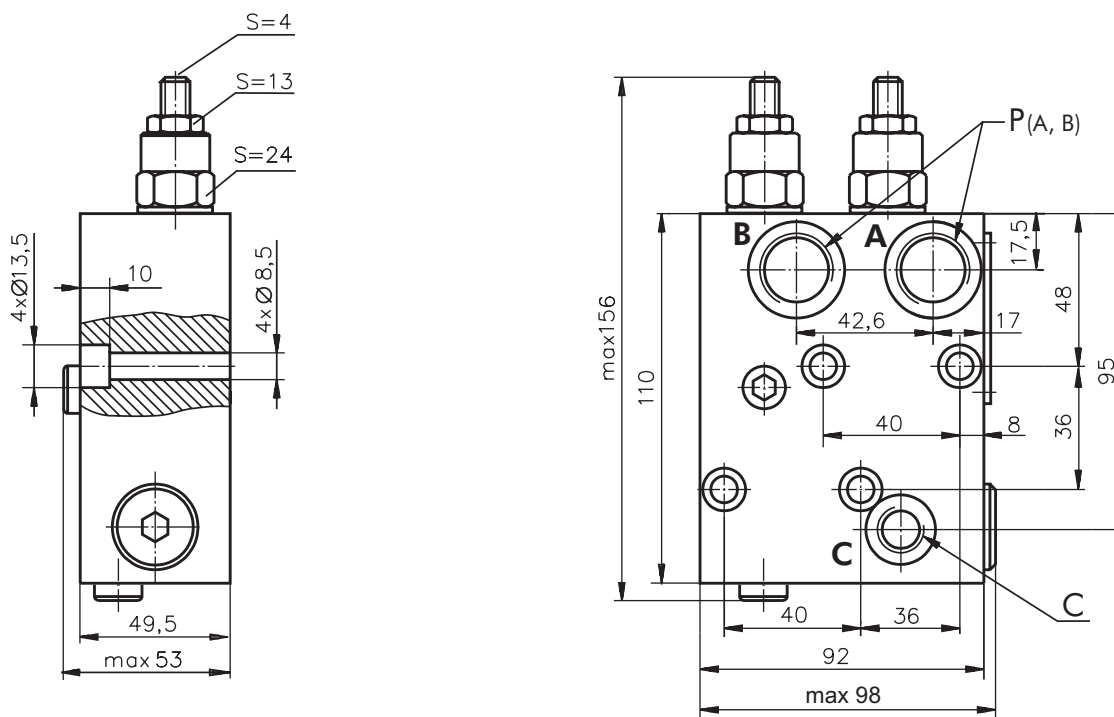
VENTILBLÖCKE FÜR EPM, EPRM PLANETENMOTOREN

EINFACHWIRKENDVENTIL KPBR-250/1/E...-Serie 2



P_(A,B) : G1/2 (M22x1,5), 17 mm tief
C : G1/4 (M14x1,5), 14 mm tief

DOPPELWIRKENDVENTIL KPBR-250/1/D...-Serie 2

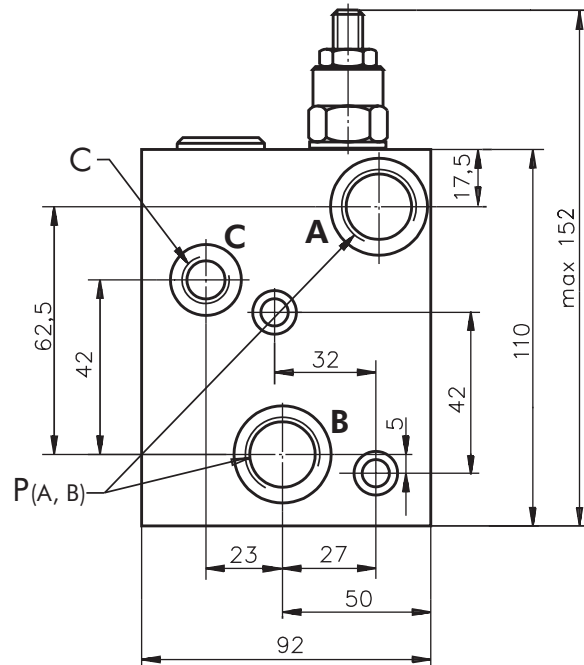
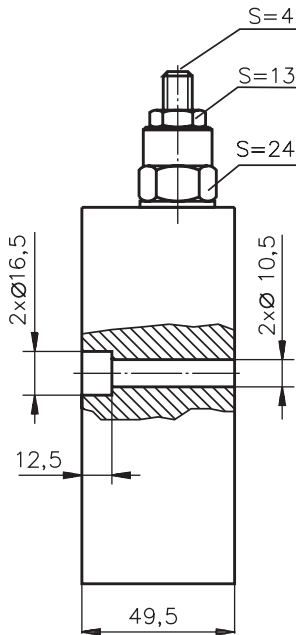


P_(A, B) : G1/2 (M22x1,5), 17 mm tief
C : G1/4 (M14x1,5), 14 mm tief

Bemerkung: KPBR Ventilblöcke können auf die Hydromotoren EPM und EPRM mit 4 Zylinderschrauben M8x50-8.8 DIN 912 angeflanscht werden. Zulässiges Anzugsmoment 2^{+0.5} daNm.

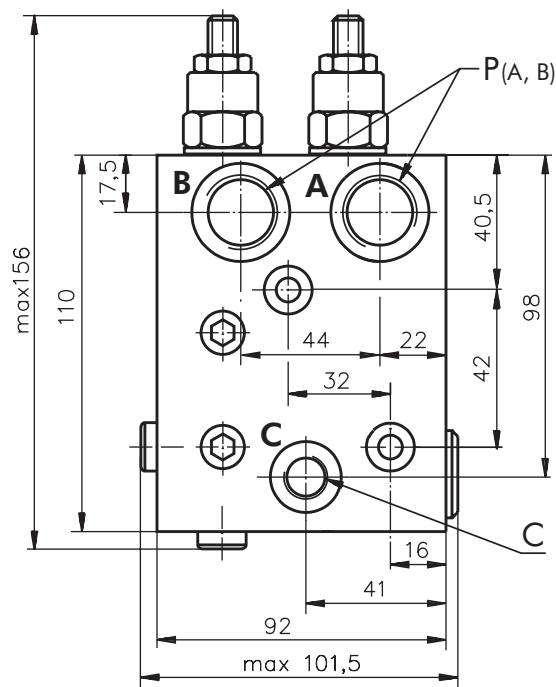
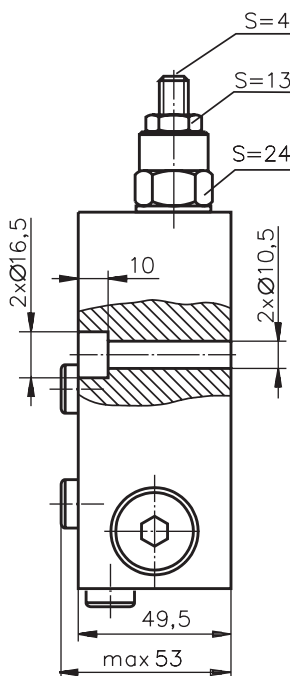
VENTILBLÖCKE FÜR EPMS PLANETENMOTOREN

EINFACHWIRKENDVENTIL KPBS-250/1/E...-Serie 2



P_(A, B): G1/2 (M22x1,5), 17 mm tief
C^(A, B): G1/4 (M14x1,5), 14 mm tief

DOPPELWIRKENDVENTIL KPBS-250/1/D...-Serie 2

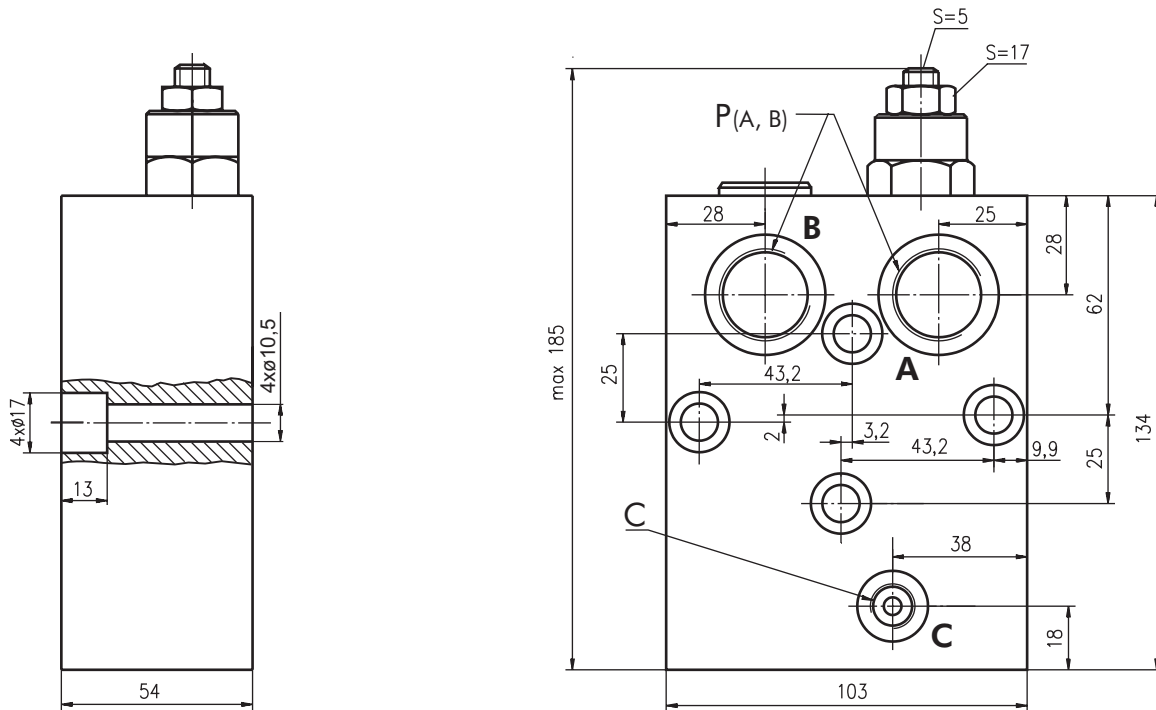


P_(A, B): G1/2 (M22x1,5), 17 mm tief
C: G1/4 (M14x1,5), 14 mm tief

Bemerkung: KPBS Ventilblöcke können auf die Hydromotoren EPMS mit 2 Zylinderschrauben M10x50-8.8 DIN 912 angeflanscht werden. Zulässiges Anzugsmoment $4,5^{+0,5}$ daNm.

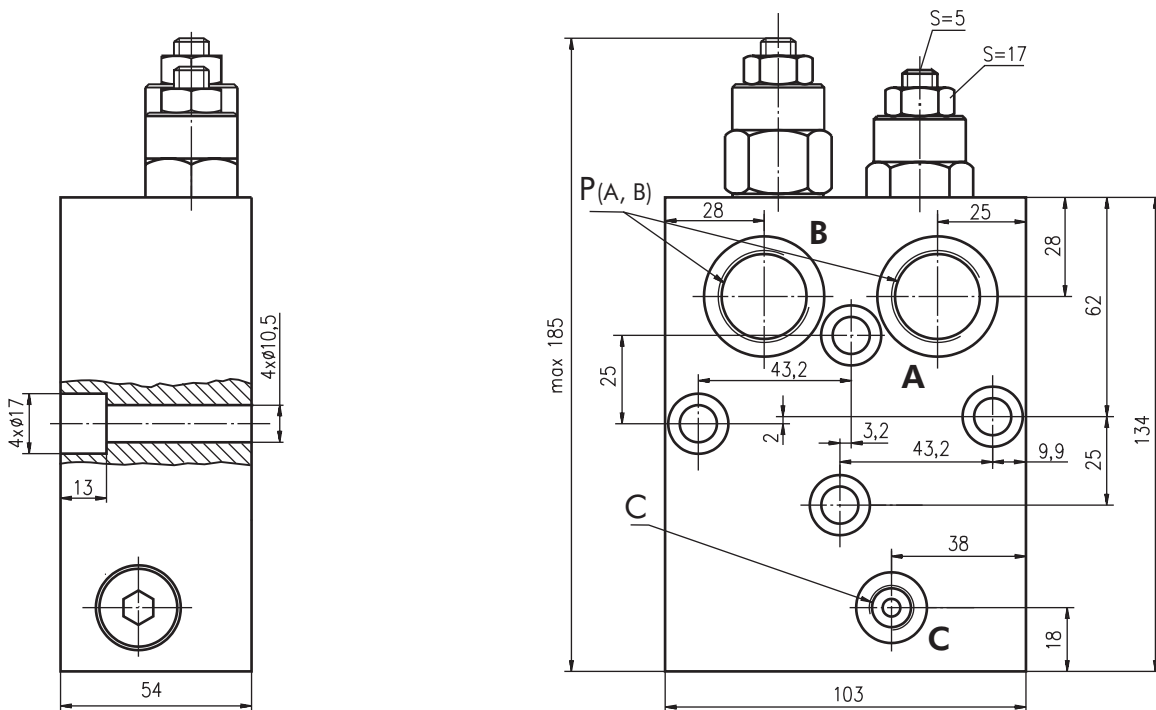
VENTILBLÖCKE FÜR EPMT PLANETENMOTOREN

EINFACHWIRKENDVENTIL KPBT-250/1/E...



P_(A, B) : G3/4 (M27x2), 17 mm tief
C : G1/4 (M14x1,5), 14 mm tief

DOPPELWIRKENDVENTIL KPBT-250/1/D...



P_(A, B) : G3/4 (M27x2), 17 mm tief
C : G1/4 (M14x1,5), 14 mm tief

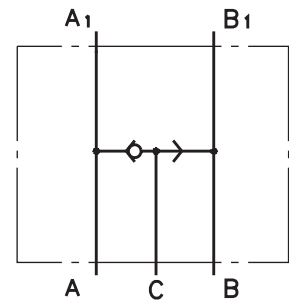
Bemerkung: KPBT Ventilblöcke können auf die Hydromotoren EPMT mit 4 Zylinderschrauben M10x55-8.8 DIN 912 angeflanscht werden. Zulässiges Anzugsmoment $4,5^{+0,5}$ daNm.

WECHSELVENTILE

TECHNISCHE DATEN

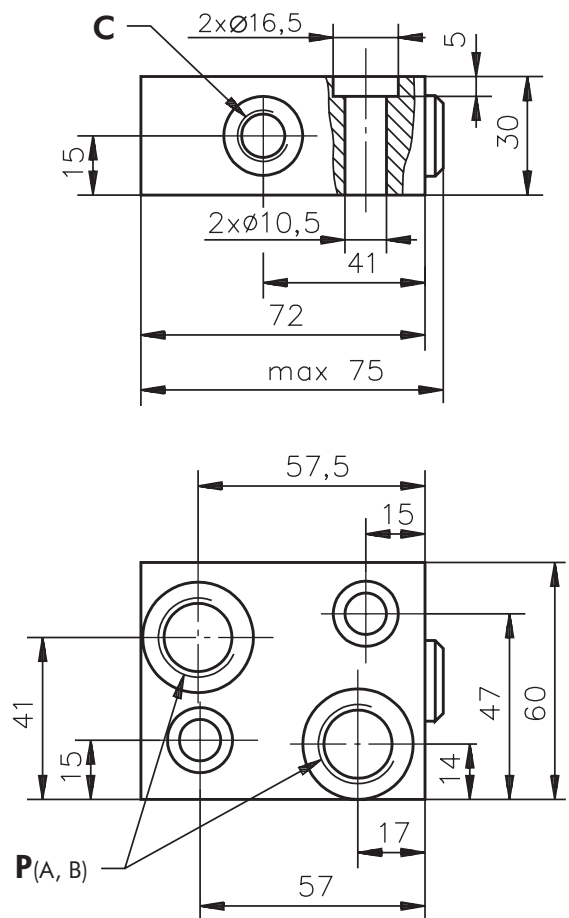
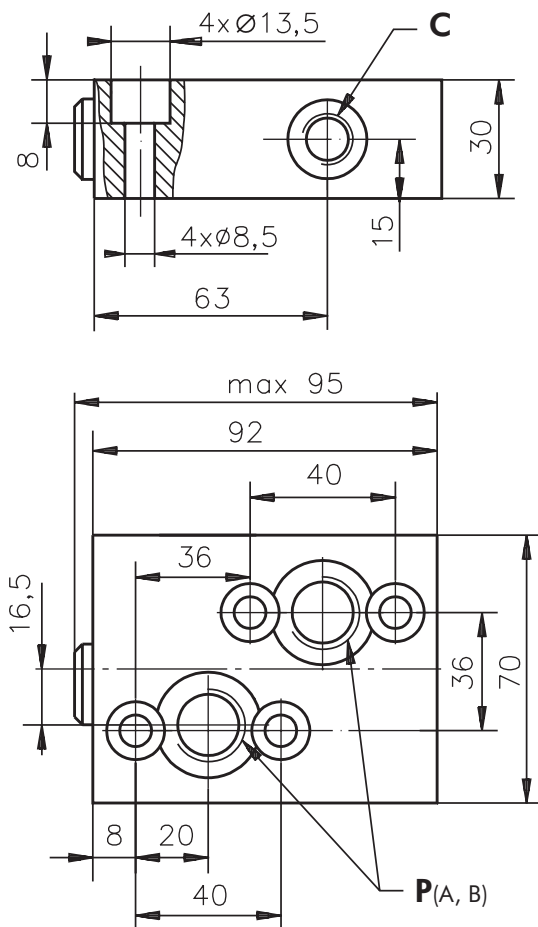


Parameter	Typ	
	KPWR	KPWS
Max. Ölstrom, l/min	60	
Einstelldruck, bar	250	
Gewicht, kg	0,850	0,670



VENTIL FÜR EPM UND EPRM PLANETENMOTOREN
KPWR-250

VENTIL FÜR EPMS PLANETENMOTOREN
KPWS-250

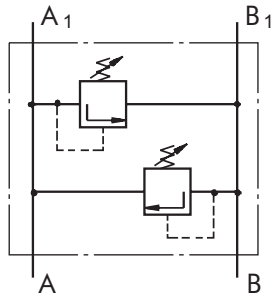


$P_{(A,B)}$: G1/2 (M22x1,5), 17 mm tief

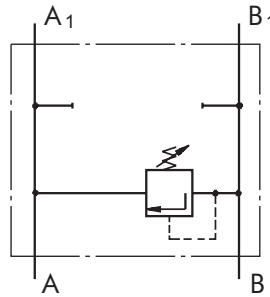
C : G1/4 (M14x1,5), 14 mm tief

Bemerkung: KPWR Ventilblöcke können auf die Hydromotoren EPM und EPRM mit 4 Zylinderschrauben M8x40-8.8 DIN 912 angeflanscht werden. Zulässiges Anzugsmoment $2^{+0,5}$ daNm.
 KPWS Ventilblöcke können auf die Hydromotoren EPMS mit 2 Zylinderschrauben M10x40-8.8 DIN 912 angeflanscht werden. Zulässiges Anzugsmoment $4,5^{+0,5}$ daNm.

SCHOCKVENTILE



Doppelwirkendventil



Einfachwirkendventil



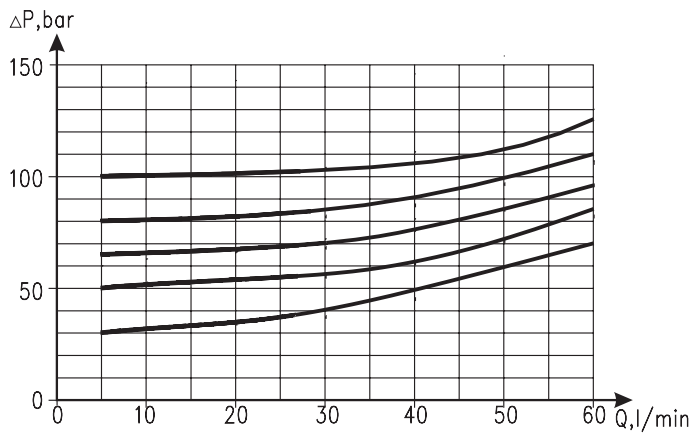
CONTENTS

Ventilböcke für EPM und EPRM typ KPD(E)R 111
 Ventilböcke für EPMS typ KPD(E)S 112
 Ventilböcke für EPMT typ KPD(E)T 113
 Bestellangaben 114

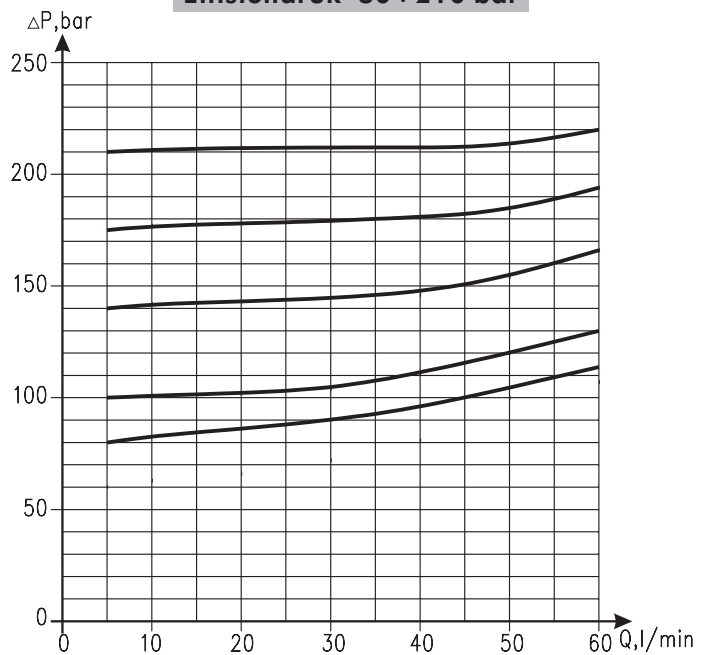
TECHNISCHE DATEN

Parameter	Typ					
	KPER(H)	KPES(H)	KPDR(H)	KPDS(H)	KPET	KPDT
Max. Ölstrom, l/min	60				120	
Einstelldruck, bar	30 to 100; 80 to 210				80 to 210	
Gewicht, kg	1,32	1,58	1,44	1,70	5,10	5,54

Einstelldruck 30 ÷ 100 bar

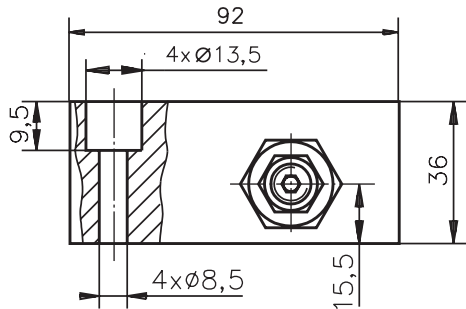


Einstelldruck 80 ÷ 210 bar

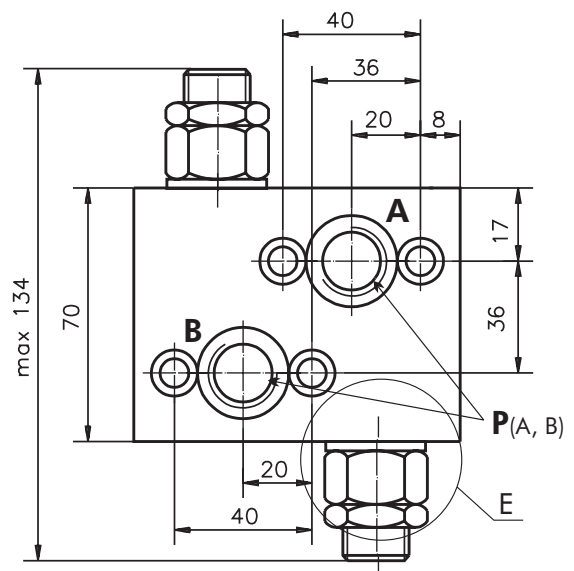
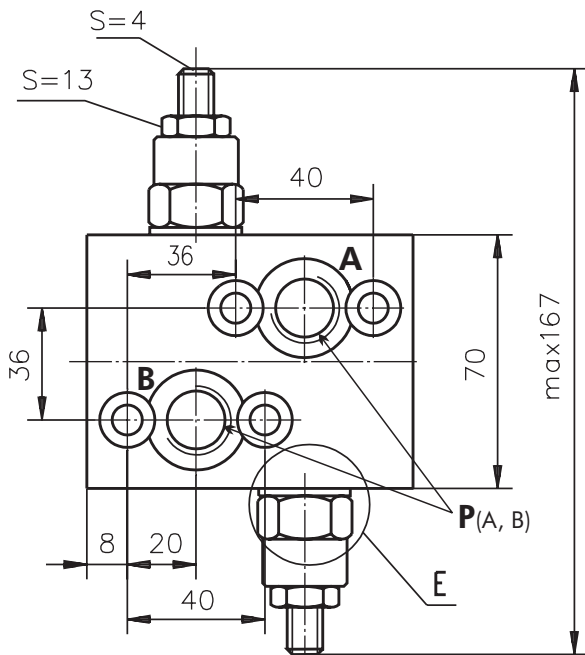
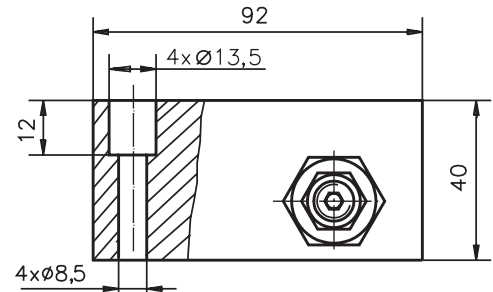


VENTILBLÖCKE FÜR EPM, EPRM PLANETENMOTOREN

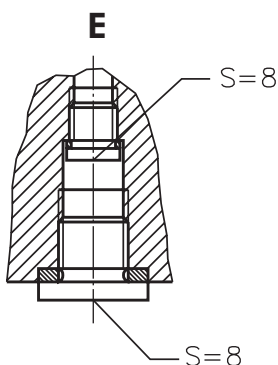
DOPPELWIRKENDVENTIL KPDR.../...



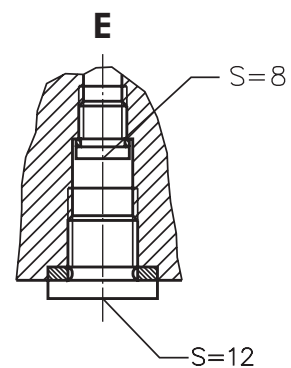
DOPPELWIRKENDVENTIL KPDRH.../...



EINFACHWIRKENDVENTIL KPER.../...



EINFACHWIRKENDVENTIL KPERH.../...



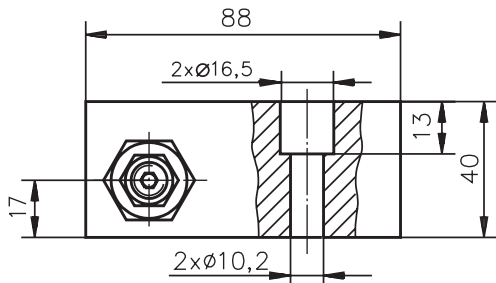
$P_{(A, B)}$: G1/2 (M22x1,5), 15 mm tief

$P_{(A, B)}$: G1/2 (M22x1,5), 17 mm tief

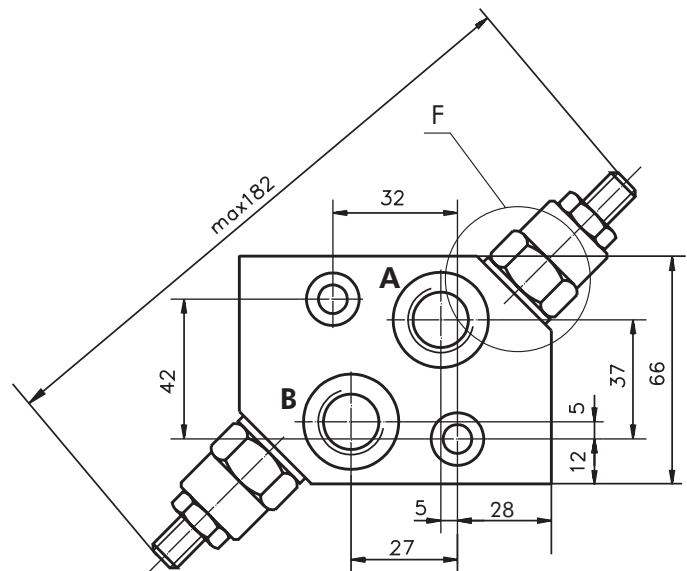
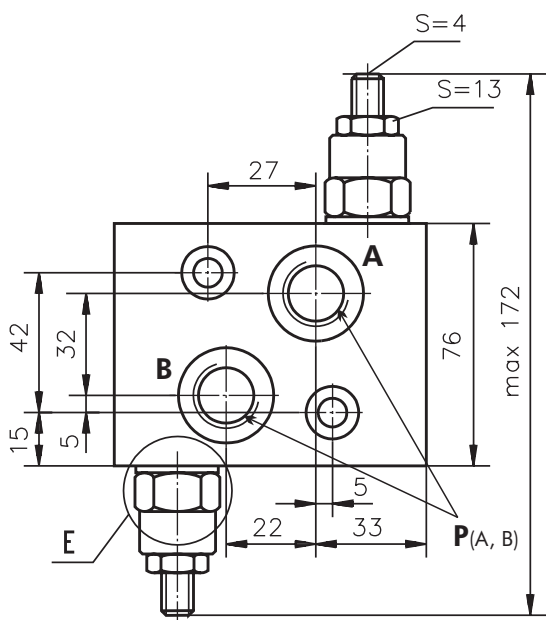
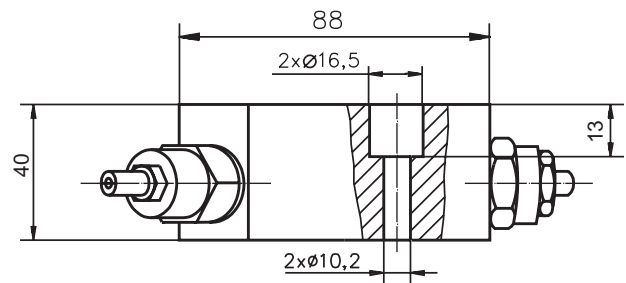
Bemerkung: KPDR(H) (KPER(H)) Ventilblöcke können auf die Hydromotoren EPM und EPRM mit 4 Zylinderschrauben M8x40-8.8 DIN 912 angeflanscht werden. Zulässiges Anzugsmoment $2^{+0,5}$ daNm.

VENTILBLÖCKE FÜR EPMS PLANETENMOTOREN

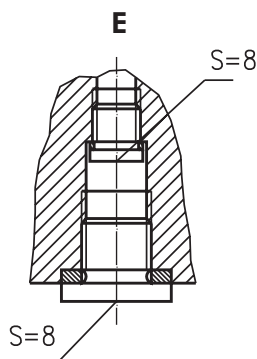
DOPPELWIRKENDVENTIL KPDS.../...



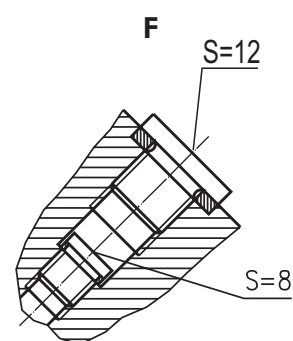
DOPPELWIRKENDVENTIL KPDSH.../...



EINFACHWIRKENDVENTIL KPES.../...



EINFACHWIRKENDVENTIL KPESH.../....



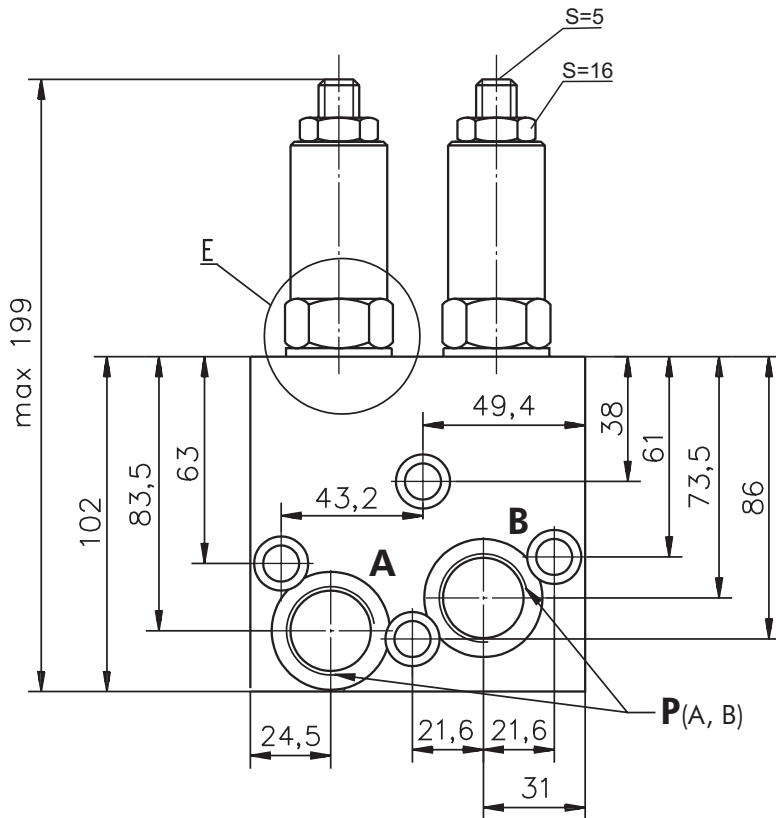
$P_{(A, B)}$: G1/2 (M22x1,5), 15 mm tief

$P_{(A, B)}$: G1/2 (M22x1,5), 17 mm tief

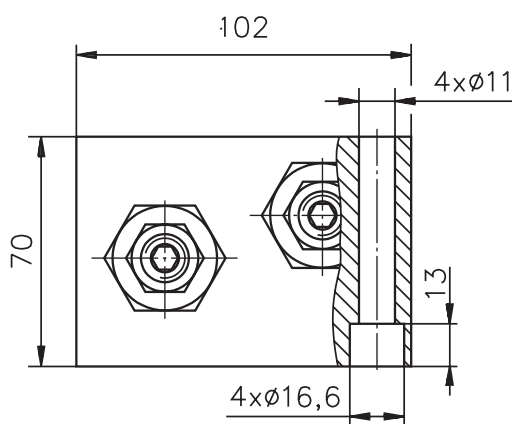
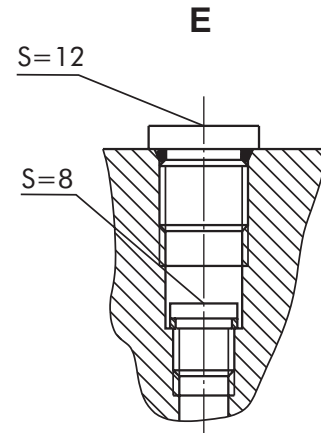
Bemerkung: KPDS(H) (KPES(H)) Ventilblöcke können auf die Hydromotoren EPMS mit 2 Zylinderschrauben M10x40-8.8 DIN 912 angeflanscht werden. Zulässiges Anzugsmoment $4,5^{+0,5}$ daNm.

VENTILBLÖCKE FÜR EPMT PLANETENMOTOREN

DOPPELWIRKENDVENTIL KPDT.../...



EINFACHWIRKENDVENTIL KPET.../....



P (A, B): G3/4 (M27x2), 20 mm tief

Bemerkung: KPDT , KPET Ventilblöcke können auf die Hydromotoren EPMT mit 4 Zylinderschrauben M10x70-8.8 DIN 912 angeflanscht werden. Zulässiges Anzugsmoment $4,5^{+0,5}$ daNm.

BESTELLANGABEN - SENKBREMSVENTILE

	1	2	3	4	5	6	7	8
K P			-	/	/			

Pos.1 - Ventil Typ

- B** - mit Senkbremsventil(en)
- W** - ohne Senkbremsventil

Pos.2 - Gehäuse Typ

- R** - Ventilblock für EPM und EPRM Motoren
- S** - Ventilblock für EPMS Motoren
- T*** - Ventilblock für EPMT Motoren

Pos.3 - Einstelldruck, bar

250

Pos.4 - Verhältniss zwischen Einstell-und Steuerdruck*

1 - 4,25 : 1

Pos.5 - Ventanzahl*

- D** - Zwei Ventile
- E** - Ein Ventil

Pos.6 - Anschlüsse

- frei - BSPP (ISO 228)
- M** - Metrisches Gewinde (ISO 262)

Pos.7 - Anstrich**

- frei - ohne Anstrich
- P** - Lackierung: matt
- PC** - Korrosionsschutz

Pos.8 - Design Serien

- frei - Betriebsspezifisch

Bemerkungen:

- * Gilt nur für Ventilblöcke mit Senkbremsventil(en) Typ **B**.
- ** Anstrich nach Kundenwunsch.

BESTELLANGABEN- SCHOCKVENTILE

	1	2	3	4	5	6	7
K P				/			

Pos.1 - Ventanzahl

- D** - Zwei Ventile
- E** - Ein Ventil

Pos.2 - Gehäuse Typ

- R** - Ventilblock für EPM und EPRM Motoren
- S** - Ventilblock für EPMS Motoren
- T** - Ventilblock für EPMT Motoren

Pos.3 - Bauart

- frei - Standardausführung
- H*** - Neue Ausführung

Pos.4 - Max. Einstelldruck, bar

- 100** - 30 ÷ 100 [bar]
- 210** - 80 ÷ 210 [bar]

Pos.6 - Anschlüsse

- frei - BSPP (ISO 228)
- M** - Metrisches Gewinde (ISO 262)

Pos.6 - Anstrich**

- frei - ohne Anstrich
- P** - Lackierung: matt
- PC** - Korrosionsschutz

Pos.7 - Design Serien

- frei - Betriebsspezifisch

Bemerkungen:

- * Gilt nur für typ **R** und **S**.
- ** Anstrich nach Kundenwunsch.
Die Blöcke werden Manganphosphatiert.